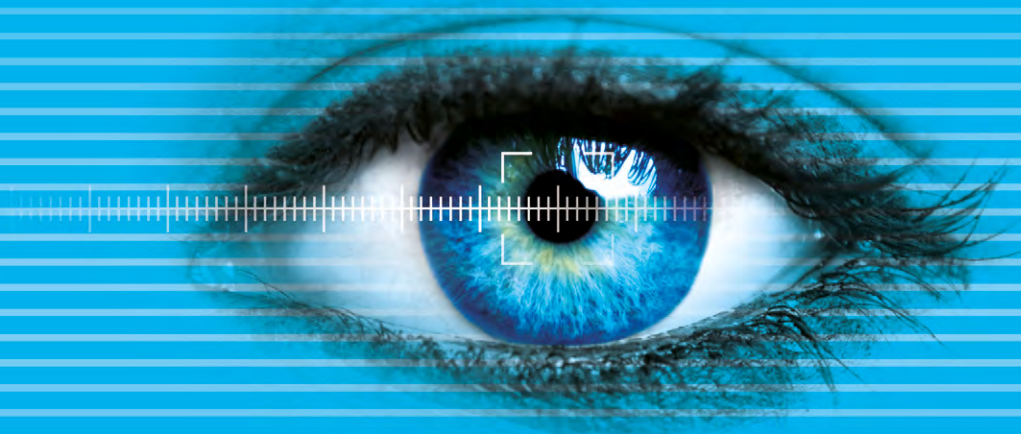


NEW 2021 - PROGRAMME
ENTIÈREMENT À DISTANCE

L'EXPERTISE COULEUR



— FORMATION —

**EXPERT
COULEUR
PROGRAMME
« EN DISTANCIEL »**



DEVENIR UN EXPERT COULEUR
FORMÉ PAR DES EXPERTS DE LA COULEUR



Société de référence en Europe



REJOIGNEZ NOTRE COMMUNAUTÉ D'EXPERTS

Pour certains, la couleur est une émotion ou un message. Pour d'autres, elle est lumière ou matière !

Parfois, elle est un sujet d'innovation et de valorisation. Mais souvent, elle devient un sujet de discussion et d'incompréhension et peut être autant le remède, que la source de nos insomnies.

La couleur est fascinante, mais elle reste un sujet de préoccupation quotidien pour le monde industriel. La maîtriser, au même titre qu'une distance ou qu'un poids, reste de l'ordre de l'utopie.

Perception sensorielle ou grandeur physique, elle n'est jamais enseignée à l'école et souffre de l'absence de vision globale dans nos entreprises.

Nous vous proposons de devenir des experts de la couleur, capables de communiquer aussi bien avec les créatifs qu'avec la production, de maîtriser et quantifier une perception sensorielle, mais aussi de mettre en œuvre des effets innovants.

Ce que vous apprendrez au travers de la formation ECP aura un impact immédiat sur votre production, votre approche, vos innovations et donc sur votre avenir.

Dès à présent, rejoignez notre communauté d'Experts.

Philippe SPAY
+33 (0)6 33 04 67 82
philippe.spay@newcolor.fr

Nicolas MARTIN
+33 (0)6 78 67 73 73
nicolas.martin@newcolor.fr

L'ESSENTIEL

DEVENIR UN EXPERT COULEUR FORMÉ PAR DES EXPERTS DE LA COULEUR

OBJECTIFS

Devenir un Expert Couleur, capable de :

- > Avoir une approche holistique de la couleur
- > Manager la communication avec la création, le marketing, la R&D et la production, les clients et la sous-traitance
- > Transmettre et partager ce savoir
- > Maîtriser toutes les techniques et toutes les compétences
- > Poser un diagnostic et mettre en place une démarche de résolution de problèmes
- > Améliorer significativement la performance
- > Posséder tous les outils, pour évaluer, maîtriser et interpréter
- > Bénéficier d'un réseau d'experts dans tous les domaines pour gagner en efficacité
- > Aider les stratégies innovantes et le développement de nouveaux produits

BENEFICES

Pour l'ENTREPRISE :

- > L'accès à un domaine d'expertise rare
- > L'amélioration significative de la performance
- > L'ouverture à de nouveaux champs des possibles : Innovations techniques et nouveaux produits

Pour l'Expert Couleur :

- > La mise à disposition de tous les outils (présentations, logiciels, outils et techniques) pour une maîtrise totale
- > Une démarche basée sur un entraînement intensif à la résolution de problèmes
- > Un accompagnement individualisé par des experts reconnus
- > Un réseau de sous-traitants pour intervenir efficacement dans toutes les améliorations

DONNÉES ET DATES CLÉS

Durée :

20 sessions
de 2 heures

Dates :

D'avril à
décembre

Tarifs :

7 600 € HT

Modalités :

Entièrement
en visio



LA VALEUR DISTINCTIVE DE ECP

Des experts formés par des experts :

- > Une pédagogie unique, particulièrement adaptée aux entreprises et au monde industriel
- > Plus de 20 années d'expertise et de conseil, intégrées dans une formation courte et innovante
- > Un accompagnement individualisé par des experts reconnus, s'appuyant sur des techniques et des outils développés pour le métier d'expert couleur
- > Une mise à disposition de tous les instruments, tous les outils, toutes les présentations de NewColor

PROFIL DES PARTICIPANTS

La passion de la couleur, le métier de l'expertise :

- > Tout salarié, avec la volonté d'agrandir le champ de ses compétences
- > Spécialiste Couleur, avec la volonté de se perfectionner dans un domaine de compétence transverse
- > Expert de la couleur, actuel ou futur

ARCHITECTURE DU PROGRAMME

LES UNITES D'EXPERTISE

La couleur est un domaine pluridisciplinaire avec plusieurs expertises différentes.
Le programme de la formation est organisé en 6 Unités d'Expertises distinctes et indépendantes.

EXPERT COULEUR PROGRAMME (ECP)

1. LES FONDAMENTAUX

UE1 : Histoire de la couleur et grands concepts artistiques et scientifiques

UE2 : Voir, percevoir, observer, interpréter et évaluer la couleur et l'apparence

UE3 : Formuler, reproduire, mélanger et contrôler les matières colorantes et la coloration

UE4 : Mesurer, évaluer, modéliser, contrôler et certifier la couleur et l'apparence

UE5 : Créer, associer, harmoniser, concevoir et communiquer la couleur et l'apparence

UE6 : Innover, imaginer et développer de nouvelles couleurs et de nouveaux effets

+ UE1 : Histoire de la couleur et grands concepts artistiques et scientifiques

Avoir une culture de la Couleur à travers une pédagogie interdisciplinaire, arts et sciences de la couleur. Développer et stimuler la créativité et l'innovation à partir d'une approche sensible des enjeux culturels et techniques de la création Couleur. Intégrer la dimension culturelle et esthétique aux connaissances techniques.

+ UE2 : Voir, percevoir, observer, interpréter et évaluer la couleur et l'apparence

Etudier la construction de l'apparence colorée par les différentes approches physiques, neuro-physiologiques et neurocognitives pour comprendre comment l'on passe de la perception de la lumière comme traduction des phénomènes extérieurs, à l'interprétation et au déclenchement de fonctions sensorielles.

+ UE3 : Formuler, reproduire, mélanger et contrôler les matières colorantes et la coloration

La couleur et l'apparence colorée naissent d'un accident de la lumière sur la matière. Cette modification, tant de sa composition spectrale, que de sa répartition géométrique dans l'espace, nous permet aujourd'hui de multiplier les effets visuels. La maîtrise de la coloration, des matières colorantes et des interfaces générées deviennent donc essentielles.

+ UE4 : Mesurer, évaluer, modéliser, contrôler et certifier la couleur et l'apparence

Mesurer l'apparence colorée revient en fait à maîtriser instrumentalement, les variations spectrales, les variations géométriques, les variations spatiales qui sont responsables de notre sensibilité à la couleur, la texture, aux brillants et à tous les effets et reflets particuliers. Ceci passe par une maîtrise des technologies de mesure de la lumière et une approche psychophysique et psychométrique de la couleur et de l'apparence.

+ UE5 : Créer, associer, harmoniser, concevoir et communiquer la couleur et l'apparence

Comprendre les règles d'association et d'harmonies couleur, utiliser et maîtriser la symbolique et la psychologie des couleurs, savoir les nommer et les décrire, analyser une gamme et conduire une stratégie couleur. Gérer la couleur et l'apparence comme un phénomène sensoriel dont il est indispensable de mettre en œuvre une communication efficace tout au long du processus industriel.

+ UE6 : Innover, imaginer et développer de nouvelles couleurs et de nouveaux effets

L'apparence d'un produit est une information complexe, issue d'une réponse physiologique à des stimulations physiques extérieures conduisant à une conception cérébrale et subjective de la personne qui interprète et construit la réalité. Cette approche globale permet de mettre l'innovation et les nouveautés au cœur de notre perception sensorielle.



LES INTERVENANTS

Des profils multiples et l'interaction comme moteur

La qualité de l'interaction entre les participants et des intervenants de haut niveau, Ingénieurs Conseil, Professeurs chercheurs, Experts, Créatifs, constitue une des particularités du programme ECP.

- > Vous partagerez les futures tendances avec des agences,
 - > Vous harmoniserez des gammes de couleur avec des créatifs et comprendrez ce processus de création avec des spécialistes des Neurosciences,
 - > Vous découvrirez et utiliserez toutes les normes et recommandations avec des métrologues,
 - > Vous mesurerez des variations spectrales, des variations spatiales, des variations géométriques de la lumière avec des constructeurs d'appareils,
 - > Vous formulerez, corrigerez et apprendrez à concevoir des solutions dédiées,
 - > Vous apprendrez à faire de la métrologie sur de l'instrumentation avec des sociétés de service,
 - > Vous imaginerez les produits de demain et intégrerez les innovations avec des fabricants de matières,
 - > Vous apprendrez à mener des missions de conseil avec des cabinets spécialisés,
 - > Vous découvrirez la propriété industrielle des propriétés sensorielles avec des Ingénieurs brevets.
-

INFORMATIONS PRATIQUES

ADMISSION

Critères d'éligibilité

- > Expérience professionnelle : 3 années minimum d'expérience dans un domaine de la couleur
- > Niveau académique : Bac+2 minimum

Le jury final d'admission peut accorder des dérogations pour des candidats n'ayant pas le niveau académique requis en fonction des autres composantes constitutives du dossier (parcours professionnel, projet, évaluation de la candidature portée par le comité de sélection)

Processus d'admission

1. Un Dossier de candidature vous est adressé par nos soins sur simple demande par email à l'adresse suivante : newcolor@newcolor.fr
2. Après analyse de votre dossier, un entretien est susceptible de vous être proposé avec le Directeur du Programme
3. Un Jury final d'admission vous adresse notre accord

FORMAT

Les cours correspondent à des sessions en vision d'une durée de 2 heures et sont dispensés sur 20 mardis, répartis sur 9 mois (d'avril à décembre). Ces sessions de 2 heures (10h- 12h ou 14h-16h) sont fixées à l'avance et prévues hors des vacances scolaires des différentes zones.

FINANCEMENT

- > Prise en charge par l'entreprise
- > Prise en charge tout ou partie par l'OPCA
- > Droit individuel à la formation
- > Congé individuel de formation
- > Financement personnel

Une combinaison de ces différents moyens est tout à fait possible et peut être répartie sur 2 années budgétaires. Contactez votre Direction Des Ressources Humaines et la Direction du programme ECP.

PRIX FORMATION : 7 600 € HT

Comprenant :

- > Les cours des 6 Unités d'Expertise

LA PROMOTION D'EXPERTS ECP

- > 8 personnes au maximum par session annuelle



55 Grande Rue de Saint Rambert
69009 LYON
Tél : 04 37 43 10 11
Fax : 04 37 43 10 12
www.newcolor.fr

Un dossier d'inscription
vous sera adressé sur
simple demande par email
à newcolor@newcolor.fr

Programme ECP directement
accessible à l'adresse suivante :
www.formation-expert-couleur.fr